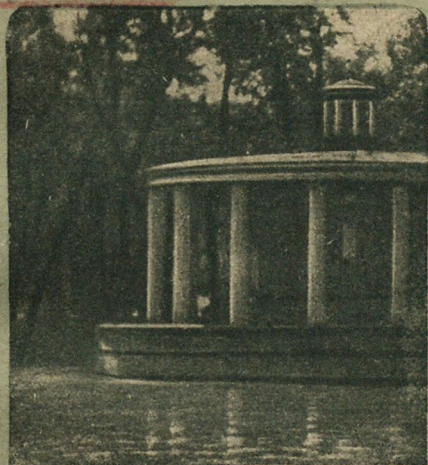


УПРАВЛЕНИЕ КУЛЬТУРНО-ПРОСВЕТИ-  
ТЕЛЬНЫХ ПРЕДПРИЯТИЙ МОССОВЕТА

920

546  
413



ПАРКИ КУЛЬТУРЫ  
И ОТДЫХА  
МОСКВЫ

Краткий справочник  
на летний сезон 1938 г.

Москва 1938



УПРАВЛЕНИЕ КУЛЬТУРНО-ПРОСВЕТИТЕЛЬНЫХ  
ПРЕДПРИЯТИЙ МОССОВЕТА

---

596  
413

П А Р К И  
КУЛЬТУРЫ И ОТДЫХА  
М О С К В Ы

Краткий справочник  
на летний сезон 1938 г.

Москва 1938



38 - 30008

### Содержание

	Стр.
Центральный парк культуры и отдыха имени А. М. Горького . . . . .	5
Московский парк культуры и отдыха „Сокольники“ .	36
Московский парк культуры и отдыха имени Сталина	45
Парк культуры и отдыха имени Ф. Дзержинского . .	55
Краснопресненский парк культуры и отдыха . . . .	60



2011109254

Отв. редактор Е. Осман

Техн. редактор Н. Тихонов

Сдано в производство 16/V 1938 г.

Подписано к печати 16/V1 1938 г.

М. Р. № 80 Мособлгорлит № Б-4876 Форм. бум. 72×105<sup>1</sup>/<sub>16</sub> Объем 2 п. л.

Уч. авт. л. 4,4

Тир. 5000 экз.

Зак. № 405.

Типография изд-ва „Московский рабочий“, Петровка, 17.

спортивные и массовые игры, художественное чтение, Отдыхающие могут посетить театры и концерты в парке.

Дома отдыха открыты от 9 до 22 час. Питание во всех домах отдыха — четыре раза в день. Стоимость путевки: в дом однодневного отдыха стахановцев — 18 руб., в дом отдыха «Березовая роща» — 17 руб.

## ФИЗКУЛЬТУРА И СПОРТ

**Центральная физкультурная база** (аллея Пионеров; тел. коммут. В1-90-30, доб. 64) открыта от 10 до 23 час.

Занятия в гимнастическом городке от 17 до 21 часа.

На спортивно-игровом стадионе организуются показательные выступления и соревнования по волейболу, баскетболу, дзю-до, боксу, борьбе, фехтованию, гимнастике, акробатике, подниманию тяжестей.

**Шахматно-шашечная база** (Ленинская пл., здание главного навильона) открыта от 10 до 23 час.

**Шахматно-шашечная площадка** (2-я Ландышевая аллея) открыта от 12 до 22 час. На площадке организуются консультации, лекции и сеансы одновременной игры. Прокат шахмат и шашек; плата за один комплект — 20 коп.

**Волейбольные площадки** (11 площадок на аллее Пионеров) открыты от 10 до 21 часа. Плата за пользование: до 17 час. — 1 р. 50 к. в час, после 17 час. — 3 руб. в час.

**Баскетбольная площадка** (аллея Пионеров) открыта от 10 до 21 часа. Плата за пользование: после 17 час. — 4 руб. в час, от 10 до 17 час. — 3 руб. в час.

**Теннисные корты** (2-я Ландышевая аллея) открыты от 10 до 21 часа. Плата за пользование: до 17 час. — 2 р. 50 к. в час, после 17 час. — 4 руб. в час. Плата за прокат: ракетки — 1 руб. в час, мяча — 50 коп. в час.

**Душ** (аллея Пионеров) открыт от 10 до 20 час. Плата за пользование душом — 50 коп., за пользование полотенцем — 50 коп.

**Спортивные площадки** в Нескучном саду (3 волейбольных, 1 городошная, 1 крокетная, 4 теннисных корта) открыты от 10 до 21 часа. Плата: за пользование теннисной площадкой — 4 руб. в час; волейбольной площадкой до 17 час. — 1 р. 50 к. в час, после 17 час. — 3 руб. в час.

**Водная станция** (у Гранитной набережной партера) открыта от 8 до 21 часа. Стоимость абонемента на 30 занятий — 30 руб.

**Массовки.** Парк ежедневно проводит массовки отдыха для предприятий, цехов, коллективов и групп. Сбор у ресторана «Круг». Участники массовки пользуются солярием, душем, принимают солнечные и воздушные ванны, отдыхают в гамаках и шезлонгах, посещают читальню, площадки массовых игр, аттракционы, театры, кино, площадки танцев. Для отдыхающих организуются концерты, прогулки, экскурсии, катание на лодках и велосипедах. Питание—три раза в день. Заявки на проведение массовок отдыха принимаются по тел. ЕЗ-51-65. Стоимость путевок — 18 руб. в день.

## ФИЗКУЛЬТУРА И СПОРТ

**Физкультурбаза**—Ширяево поле, тел. ЕЗ-45-00. Подготовка к приему норм на значок «ГТО» по всем видам летнего спорта, за исключением плавания.

Занятия по легкой атлетике (бег, прыжки, метание), тяжелой атлетике (бокс, борьба, штанга). Школа тяжелоатлетов.

**Футбольное поле.**

Теннисные корты; плата 5 руб. в час, за прокат ракеток — 1 руб. в час, за прокат мяча — 50 коп. в час.

**Волейбольные площадки:** плата — 3 руб. в час с команды.

**Баскетбольные площадки:** плата — 3 руб. в час с команды.

**Велостанция**—Русаковская ул., 62. Обучение катанию на велосипедах, велокроссы, велопробеги. Плата за прокат велосипедов: для одиночек — 3 руб. в час, для организаций — 2 руб. в час.

**База тренировки к кроссам** — Русаковская ул., 62. Подготовка к соревнованиям. Консультации врачей, мастеров спорта. Душ, гардероб, буфет, комната отдыха.

**Лодочная станция** — Майский просек, Оленьи пруды. Прием норм «ГТО» по гребле. Прокат лодок. Плата за прокат: однопарной лодки — 1 р. 50 к. в час, двухпарной — 2 руб. в час.

**Шахматно-шашечная база** — 2-й просек. Турниры, матчи, выступления мастеров по шахматам и шашкам.

## ТЕАТРЫ И МУЗЫКА

**Закрытый драматический театр** — Большой Сокольнический круг, тел. ЕЗ-51-33. Начало спектаклей в 20 час. Цены местам — от 4 до 10 руб.

ных островов. На островах разбиты цветники, установлены красивые вазы, расставлены удобные скамейки и шезлонги для отдыха.

На островах расположены центральная читальня, агитационный пункт, павильон Осоавиахима, крытая танцевальная веранда, симфоническая эстрада, аттракцион «летающие люди».

В правой части территории парка проходит теннисная ивовая аллея. В конце аллеи на берегу Москва-реки расположена площадка танцев.

С правой стороны от входа, между каналами-прудами и Мантулинской ул., расположен небольшой парк. Под тенью лип и лиственниц, кленов и других деревьев расставлены удобные скамейки для отдыха, разбиты клумбы с цветами.

За железнодорожной линией вдоль берега Москва-реки находится «Новая территория» парка. Здесь расположены физкультурная база, все физкультурные площадки, «эстрада самодеятельности», велобаза, камера газоокуривания.

На Москва-реке — лодочные пристани для взрослых и детей с прокатом прогулочных лодок и байдарок.

В правой части парка, недалеко от главного входа, — однодневный дом отдыха и Городок пионера и школьника.

## ОТДЫХ В ПАРКЕ

Дом однодневного отдыха находится справа от главного входа. Открыт от 9 до 21 часа. Стоимость путевки — 17 руб. В программе дня: отдых в гамаках, шезлонгах, в тени деревьев фруктового сада, посещение аттракционов, физкультурные массовые игры, танцы, пение, посещение Эстрадного театра, кино, прогулки на пароходах. Отдыхающие получают питание четыре раза в день.

Массовки для организаций на территории парка проводятся по договоренности с организациями.

## ФИЗКУЛЬТУРА И СПОРТ

Физкультурная база находится на «Новой территории» парка; открыта от 10 до 22 час.

На физкультурной базе имеются 2 теннисных корта, 8 волейбольных площадок, 4 баскетбольные, 5 городошных, беговая дорожка (30 м), велодорожка (250 м) и гимнастический городок (брусья, козлы, бревна и др.).